

Селижаровский филиал ГУП "Тверское областное БТИ"

Область, республика, край Тверская

Район Селижаровский Березугское с.п.

Город (др. поселение) дер. Дрыгомо

Округ города \_\_\_\_\_

ТЕХНИЧЕСКИЙ ПАСПОРТ

НА ЗДАНИЕ Школы

(назначение нежилого строения)

№ 1 по улице (пер.) пер. Школьный (Лит. А)  
(местоположение объекта учета)

Уч. Роснедвижимости по Тверской обл.  
об объекте учета внесены в Единый государственный  
реестр объектов капитального строительства  
дата 22.08.08  
и ему присвоен инвентарный номер 5  
кадастровый номер 69:29:0100501:65:5  
Кузнецов АН  
(ФИО руководителя/уполномоченного лица)  
подпись

Инвентарный номер	4-452					
Кадастровый номер	69	29	0000000	0000	4-452	1000/А
	А	Б	В	Г	Д	Е

Паспорт составлен по состоянию на 5 августа 2008 г.  
(указывается дата обследования объекта учета)



## II. Эксплуатация земельного участка

Площадь участка			Незастроенная площадь				
по документам	фактически	застроенная	замощенная	озелененная	прочая	грунт	
		693,7					

## III. Благоустройство здания – кв.м.

Вид благоустройства	Описание благоустройства	Благоустроенная площадь, кв.м.
<b>Литера А Школа</b>		
Отопление	Печное	1039,7
Электроснабжение	Открытая проводка	1039,7

## IV. Общие сведения

Назначение Нежилое: Общественное: Народного образования

Использование По назначению

Количество мест (мощность) \_\_\_\_\_

а) \_\_\_\_\_

б) \_\_\_\_\_

в) \_\_\_\_\_

г) \_\_\_\_\_

## V. Исчисление площадей и объемов здания и его частей (подвалов, пристроек и т.п.)

Литера или № по плану	Наименование	Формула для подсчета по наружным измерениям	Площадь	Высота	Объем
<b>Литера А Школа</b>					
А	Основное строение	$9,17 \cdot 20,68 + 16,96 \cdot 12,89 + 9,14 \cdot 25,27$	639,2		
А	Основное строение	$(9,17 \cdot 20,68 + 16,96 \cdot 12,89 + 9,14 \cdot 18,40) + 7,25 \cdot 9,14 + 6,87 \cdot 3,8$	639,2		4418
<b>Итого по литере А</b>			639,2		4418
<b>Итого по зданию (Литера А Школа)</b>			639,2		4418

Литера или № по плану	Наименование	Формула для подсчета по наружным измерениям	Площадь	Высота	Объем
Г	Сарай	$8,5 \cdot 4,5$	38,3		
Г1	Навес	$3,6 \cdot 4,5$	16,2		

	Наименование	Размер	Формула для подсчета по наружным измерениям	Значение
1	2	3	4	5
Г	Забор	Длина	$62,40 + 60,29 \cdot 2$	182,98
Г1	Навес	Площадь пола	$3,60 \cdot 4,50$	16,2

## VI. Описание конструктивных элементов здания и определение износа

Литера А Основное строение. Школа

Год постройки:

Группа капитальности: IV

Число этажей: 2

№№ п.п.	Наименования конструктивных элементов	Описания конструктивных элементов (материал, конструкция, отделка и прочее)	Техническое состояние (осадки, трещины, гниль)	Уд. вес констр. элементов по таблице	Ценностные коэффициенты (поправки к уд. весам)	Уд. вес констр. элемента после применения ценностных коэффициентов	Износ элементов, %	Процент износа к строению (ер. 7*ар.8)/100
1	Фундаменты	Бутовый ленточный	следы увлажнения цоколя и стен, неравномерная осадка фундамента.	5	1	5	40	2
2	Стены			19	1	19	45	8,6
	Стены наружные	Бревенчатые, рубленные	Выпучивание стен и прогибы, неравномерная осадка, перекос дверных и оконных косяков, поражение гнилью, осадка углов.					
3	Перегородки	Деревянные	Зыбкость, отклонение от вертикали, щели и зазоры в местах сопряжения со смежными конструкциями.	5	1	5	40	2
4	Перекрытия	Деревянные	Поражение верхних слоев древесины грибком, небольшие трещины, частичное скалывание в узлах соединений балок с настилом, прогиб балок и прогонов.	12	1	12	45	5,4
5	Кровля	Асбестоцементная по деревянной обрешетке	отколы и трещины, протечки, ослабление креплений листов к обрешетке.	5	1	5	45	2,3
6	Полы	Деревянные/Дощатые	Стирание досок в ходовых местах, сколы досок местами, повреждения отдельных досок.	12	1	12	40	4,8
7	Проемы			11	1	11	40	4,4
	Проемы оконные	Летние створные, зимние глухие	Нижний брус оконного переплета и подоконная доска поражены гнилью, древесина расслаивается, переплеты расшатаны.					
	Проемы дверные	Простые	Дверные полотна осели или имеют неплотный притвор по периметру коробки, приборы частично утрачены или неисправны, дверные коробки (колоды) перекошены, наличники повреждены.					
8	Лестницы	Деревянная с масляной окраской	Трещины и сколы в ступенях, повреждения перил.	5	1	5	30	1,5
9	Отделочные работы			12	1	12	50	6

	Внутренняя отделка	Обшив фанерой, окраска	Сырые пятна, отслоение, вздутие и местами отставание краски со шпаклевкой до 10% поверхности.					
	Наружная отделка	Обшивка: деревом	Гниль, отставание от стен, трещины местами, отсутствие отдельных досок.					
10	Прочие работы	Крыльца		1,1	1	1,1	45	0,5
11	Санитарно - электротехнические работы							
	Отопление	Печное	Сильное выпучивание и отклонение стенок от вертикали, наружная кладка имеет глубокие трещины, сдвиги и выпадение отдельных кирпичей, вертикальные и горизонтальные разделки местами разрушились, топливник разрушен, приборы местами отсутствуют.	12,9	-5,9	7	65	4,6
	Электроосвещение	Открытая проводка	Неисправность системы: проводки, отсутствие части приборов; оголение проводов;					
	Отопление	Центральное	-3					
	Водопровод	От центральной сети	-2,1					
	Канализация	Центральная	-3,8					
	Радио		-0,6					
	Телефоны		-0,4					
	Слаботочные устройства		-0,7					
	Отопление	Печное	4,7					
Итого								

Процент износа, приведенный к 100 по формуле:  $\frac{\text{сумму процента износа к строению (гр.9)*100}}{\text{удельный вес (гр.7)*100}} = \frac{42,1*100}{94,1} = 45$

### VII. Исчисление восстановительной и действительной стоимости здания и его частей

Литера	Наименование строений и сооружений	№ сборника	№ таблицы	Измеритель	Стоимость измерителя по таблице	Поправки		Стоим. измер. после примен. поправ. коэфф.	Объем - куб.м. площадь - кв.м. кол-во - штук	Восстановит. стоим., руб.	% износа	Действит. стоимость, руб.	Комментарий
						Поправка на год оценки	Удельный вес части здания						
1	2	3	4	5	6	7	8	9	10	11	12	13	14
<b>В ценах 1969 года</b>													
<b>Литера А. Школа</b>													
А	Основное строение	7	29в	Объем	23,4		0,94	22	4418	97196	45	53458	

### VIII. Техническое описание служебных построек

Наименование конструктивных элементов	Литера: Г Сарай	Удельный вес по таблице	Поправка	Удельный вес с поправкой	Литера: Г1 Навес	Удельный вес по таблице	Поправка	Удельный вес с поправкой			
									Удельный вес по таблице	Поправка	Удельный вес с поправкой
Фундаменты	Камни под углами	18	1	18	Деревянные столбы	4	1	4			
Стены и перегородки	Наружные и внутренние капитальные стены Каркас но-обшивные	38	0,61	23,2	Дощатые с обшивкой по бревенчатому каркасу	32	1	32			
Перекрытия											
Крыша	Асбестоцементная по деревянным стропилам	18	1	18	Асбестоцементная по деревянным стропилам	49	1	49			
Полы	Грунтовые	8	1	8	Грунтовые	7	1	7			
Проемы	Проемы дверные Простые	3	0,33, 0	1							
Отделочные работы		4	0	0		3	0	0			
Электроосвещение		3	0	0		2	0	0			
Прочие работы		8	0,0	0		3	0	0			

Итого 100,0 68,2

Итого 100,0 92,0

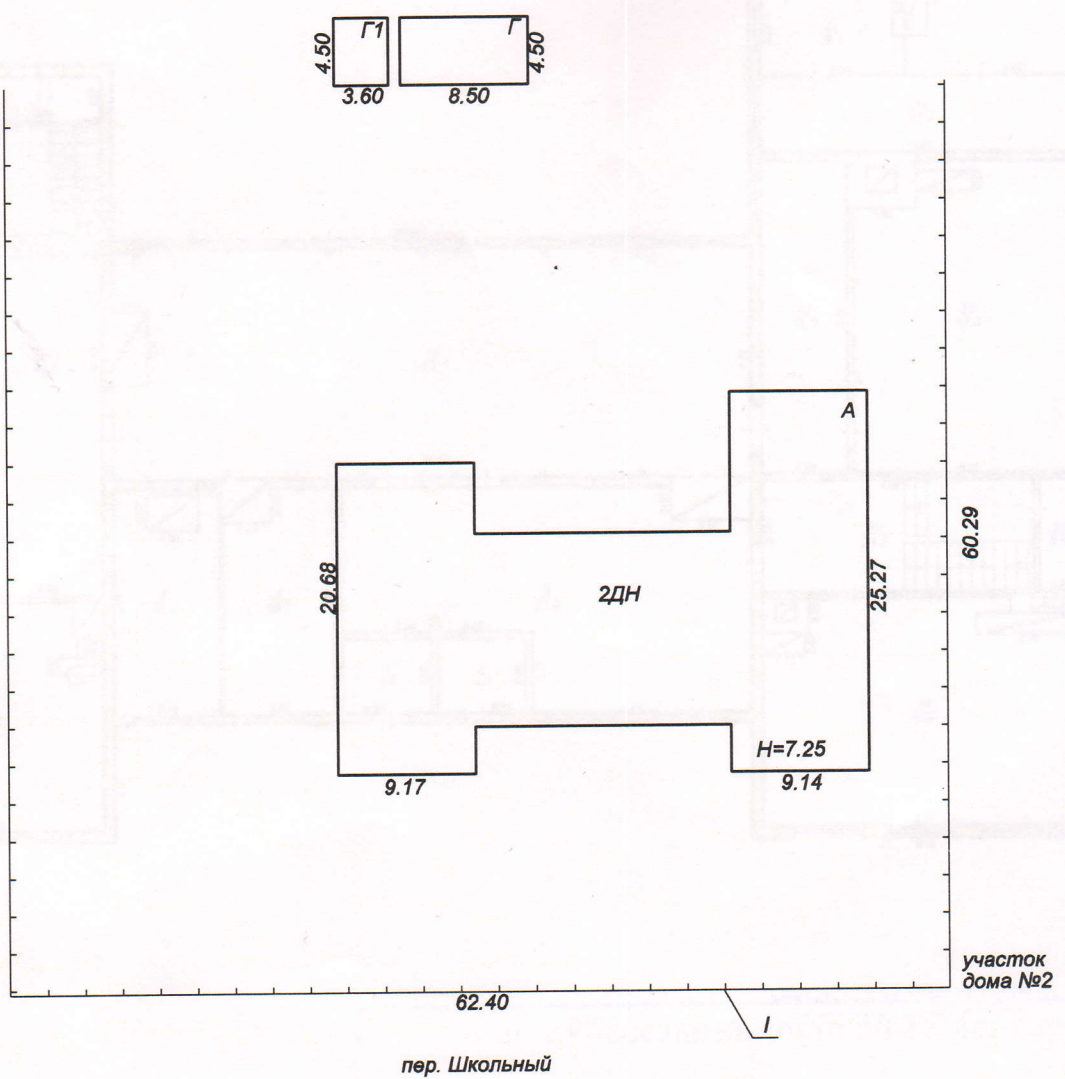
Итого

### IX. Исчисление стоимости служебных построек

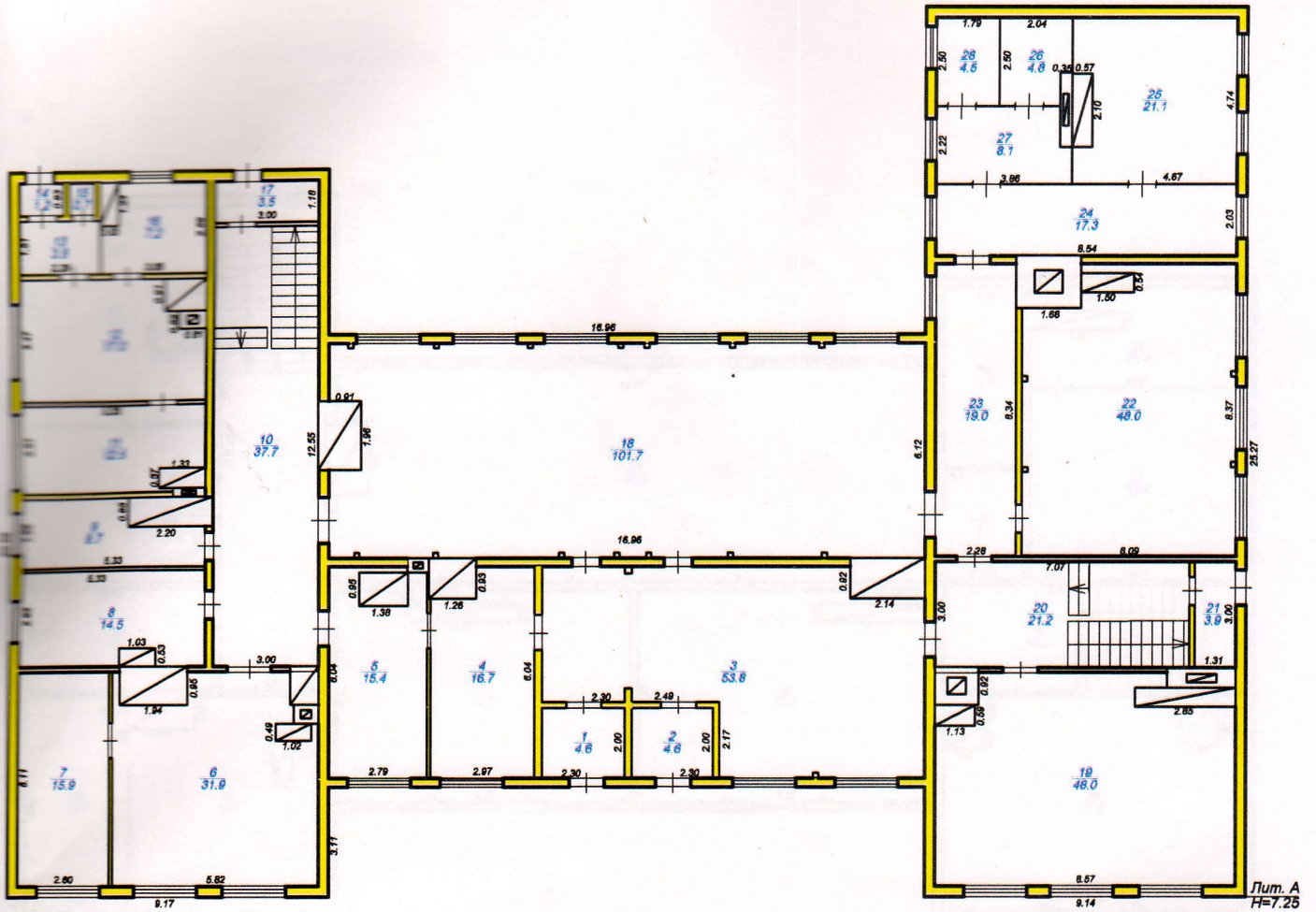
Литера по плану	Наименование здания и его частей	№ сборника	№ таблицы	Измеритель	Стоимость измерителя по таблице	Поправки к стоимости (коэффициенты)		Стоим. измерителя с поправками.	Количество (объем, куб.м. площадь, кв.м.)	Восстановит. стоим., руб.	% износа	Действит. стоимость, руб.	Комментарий
						На год оценки	Удельный вес						
1	2	3	4	5	6	7	8	9	10	11	12	13	14
В ценах 1969 года													
. Сарай													
Г	Сарай	28	162б	Площадь	25,1		0,68	17,1	38,3	655	45	360	
. Навес													
Г1	Навес	26 (часть II)	142а	Площадь пола	11,4		0,92	10,5	16,2	170	40	102	

### X. Ограждения и сооружения (замощения) на участке

Литера	Наименование ограждений и сооружений	Материал, конструкция	Размеры	Площадь, м	№ сборника	№ таблицы	Измеритель	Стоимость измерителя по таблице	Поправка на климатический район	Восстановительная стоимость, руб	% износа	Действительная стоимость, руб



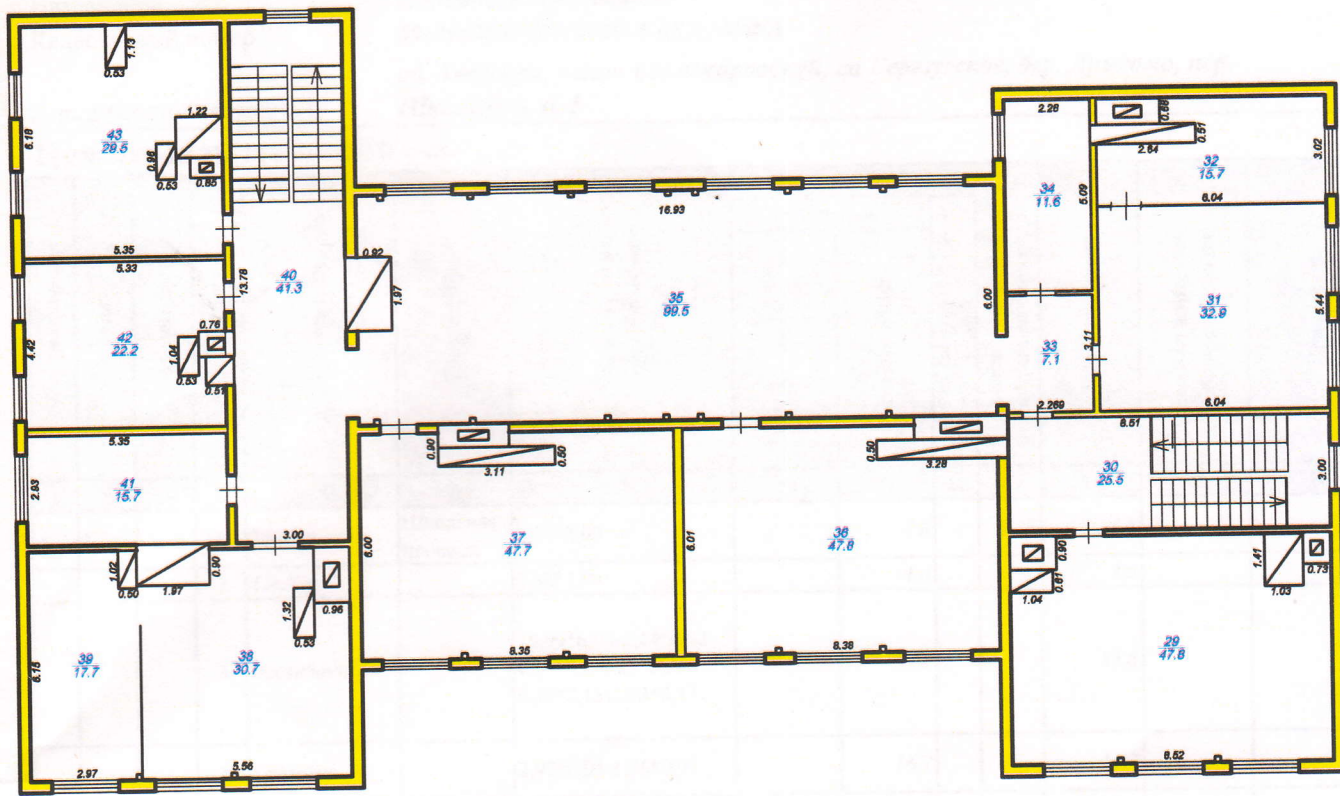
<b>Селижаровский филиал ГУП "Тверское областное БТИ"</b>		
<b>Ситуационный план:</b> <i>земельного участка здания школы</i>		<b>Масштаб:</b> 1:500
<i>д. Дрыгомо пер. Школьный д.1</i>		
<b>Дата:</b>	<b>Исполнители:</b>	<b>Подпись:</b> 
<i>05.08.2008</i>	<i>Сомова В.В.</i>	
<b>Проверил:</b>	<i>Гусев А.Ю.</i>	



... Роснедвижимости по Тверской области  
 сведения об объекте учета внесены в Единый государственный реестр объектов капитального строительства  
 дата 22.08.08  
 и ему присвоен инвентарный номер 5  
 кадастровый номер 64:29:0100501:65:5  
Гусев А.Ю.  
 (ФИО руководителя/уполномоченного лица)  
 подпись

<b>Селижаровский филиал ГУП "Тверское областное БТИ"</b>		
<b>Инвентарный план:</b> 1 эт. здания школы		<b>Масштаб:</b> 1:200
д. Дрыгомо пер. Школьный д.1 Березугское с.п.		
<b>Дата:</b>	<b>Исполнители:</b>	<b>Подпись:</b> 
05.08.2008	Сомова В.В.	
<b>Проверил:</b>	Гусев А.Ю.	





... в Единый государственный реестр объектов капитального строительства  
 дата 22.08.2008  
 и ему присвоен инвентарный номер 5  
 кадастровый номер 69:29:0100501:65:5  
Худякова Н.В.  
 (ФИО руководителя/уполномоченного лица)  
 \_\_\_\_\_  
 Подпись

<b>Селижаровский филиал ГУП "Тверское областное БТИ"</b>	
Инвентарный план: 2 эт. здания школы	
д. Дрыгомо пер. Школьный д.1	
Березугское с.п.	
Дата:	Исполнители:
05.08.2008	Сомова В.В.
Проверил:	Гусев А.Ю.
Масштаб: 1:200	
Подпись: 	

## Экспликация к поэтажному плану здания (строения) нежилое

Сведения на **05.08.2008**  
 Наименование **Школа**  
 Назначение **Народного образования**  
 Кадастровый номер **69:29:0000000:0000:4-452:1000/А**

**об. Тверская, район Селижаровский, с/п Березугское, дер. Дрыгомо, пер. Школьный, д. 1**

Адрес (местоположение)

### Нежилые помещения

Литера по плану	Этаж	Номер помещения	№ на плане	Наименование помещения	Тип площади	Формула подсчета площадей по внутреннему обмеру	Площадь			Высота помещений по внутреннему обмеру, м	Итого по зданию	Самовольно возведенная или переоборудованная площадь	Примечание	
							Основная	Вспомогательная	Лоджий, балконов и пр., с козырьк					
1	2	3	4	5	6	7	10	11	12	13	14	15	16	
А	1		1	Тамбур	Школьная площадь	2,30*2,00		4,6		3,25	4,6			
			2	Тамбур		2,30*2,00		4,6				4,6		
			3	Вестибюль		10,99*6,08-2,14*0,92-0,23*0,4-0,23*0,23-0,15*0,15-5,02*2,17		53,8				53,8		
			4	Столовая		2,97*6,04-1,26*0,95		16,7				16,7		
			5	Кухня		2,79*6,04-1,38*0,95-0,61*0,18		15,4				15,4		
			6	Класс		5,82*6,11-1,94*0,95-1,02*0,49-0,81*0,54-0,91*0,95		31,9				31,9		
			7	Класс		2,60*6,11		15,9				15,9		
			8	Класс		5,33*2,83-1,03*0,53		14,5				14,5		
			9	Кабинет		5,33*1,99-2,20*0,85		8,7				8,7		
			10	Коридор		3,00*12,55		37,7				37,7		
			11	Кабинет		5,33*2,51-1,33*0,57-0,86*0,10		12,5				12,5		
			12	Кабинет		5,33*3,47-0,81*0,52-1,21*0,91		17,0				17,0		
			13	Коридор		2,29*1,51		3,5				3,5		
			14	Тамбур		1,27*0,93		1,2				1,2		
			15	Туалет		0,72*0,93		0,7				0,7		
			16	Кабинет		3,05*2,59-0,53*1,23		7,2				7,2		
			17	Тамбур		3,00*1,18		3,5			2,05	3,5		
			18	Спортивный зал		16,96*6,12-0,91*1,96-0,15*0,15*14		101,7			3,25	101,7		
			19	Класс		8,57*6,07-1,13*0,59-1,23*0,92-2,85*0,53-1,76*0,4		48,0				48,0		

		20	Коридор	7,07*3		21,2		21,2	
		21	Тамбур	1,31*3		3,9		3,9	
		22	Класс	6,09*8,37-1,50*0,54-1,68*1,25-0,15*0,15*4	48,0			48,0	
		23	Коридор	2,28*8,34		19,0		19,0	
		24	Коридор	8,54*2,03		17,3	3,50	17,3	
		25	Туалет	4,67*4,77-0,57*2,10		21,1		21,1	
		26	Туалет	2,04*2,5-0,35*0,87		4,8		4,8	
		27	Коридор	3,86*2,22-0,35*1,27		8,1		8,1	
		28	Туалет	1,79*2,50		4,5		4,5	
2		29	Класс	8,52*6,05-0,10*0,90-1,04*1,51-1,03*1,41-0,73*0,86	47,8		3,40	47,8	
		30	Лестница	8,51*3,00		25,5		25,5	
		31	Кабинет	6,04*5,44	32,9			32,9	
		32	Кабинет	6,04*3,02-2,64*0,51-1,69*0,68	15,7			15,7	
		33	Коридор	2,29*3,11-0,15*0,15		7,1		7,1	
		34	Кабинет	2,28*5,09	11,6			11,6	
		35	Актовый зал	16,93*6,00-0,92*1,97-0,15*0,15*14	99,5			99,5	
		36	Библиотека	8,38*6,01-3,28*0,50-2,26*0,39-0,15*0,15*2	47,8			47,8	
		37	Класс	8,35*6,00-3,11*0,50-1,99*0,40-0,15*0,15*2	47,7			47,7	
		38	Класс	5,56*6,15-0,53*1,32-0,96*1,08-1,97*0,90-0,15*0,15	30,7			30,7	
		39	Класс	2,97*6,15-0,50*1,02-0,15*0,15	17,7			17,7	
		40	Коридор	3,00*13,78		41,3		41,3	
		41	Кабинет	5,35*2,93	15,7			15,7	
		42	Класс	5,33*4,42-0,53*1,04-0,51*0,75-0,76*0,56	22,2			22,2	
		43	Класс	5,35*6,18-0,53*1,13-0,53*0,96-1,22*1,66-0,85*0,53	29,5			29,5	
<b>Итого</b>						<b>724,2</b>	<b>315,5</b>	<b>1 039,7</b>	

**Итого:**

**Итого по нежилым помещениям**

Школьная площадь	724,2	315,5	1 039,7
<b>Итого</b>	<b>724,2</b>	<b>315,5</b>	<b>1 039,7</b>

**Итого по зданию**

Школьная площадь	724,2	315,5	1 039,7
<b>Итого</b>	<b>724,2</b>	<b>315,5</b>	<b>1 039,7</b>